

Flowfresh MF



Charakterystyka

Flowfresh MF to bezspoinowy, pigmentowany, poliuretanowy system posadzkowy o grubości ok. 4 mm.

Zastosowanie

Flowfresh MF stosowany jest przy suchych procesach przetwórczych dla przemysłu spożywczego i farmaceutycznego.

Zalety:

- zawiera antybakteryjny dodatek Polygiene® ,
- bardzo wysoka odporność chemiczna,
- wysoka odporność na ścieranie i uderzenia,
- spełniający wysokie wymagania higieniczne system bezspoinowy,
- łatwość w sprzątaniu,
- łatwość wykonania – posiada właściwości samorozlewne.

Projekty referencyjne

Przemysł farmaceutyczny: Astra Zeneca; Pfizer; Levers; GlaxoSmithKline; Bayer.

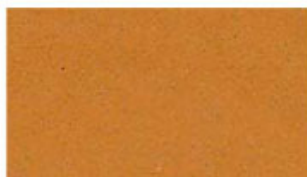
Gama standardowych kolorów



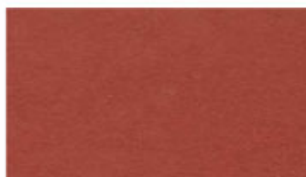
Ochra



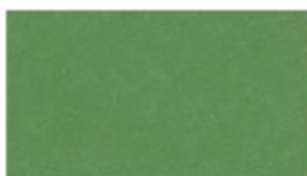
Kremowy



Musztardowy



Czerwony



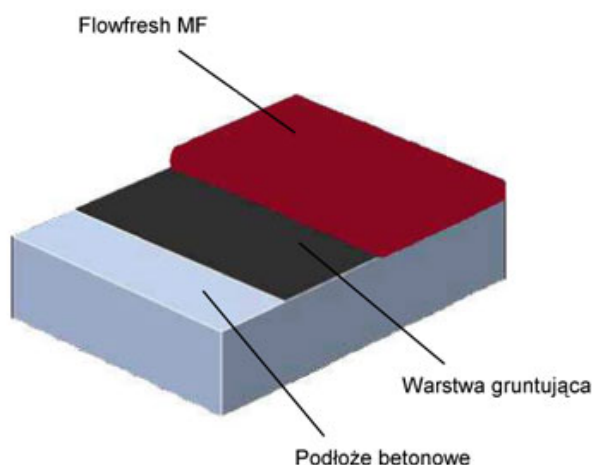
Ciemny zielony



Jasny szary

Kolory przedstawione powyżej mogą nieznacznie odbiegać od rzeczywistych. W celu otrzymania próbek w rzeczywistych kolorach lub zamówienia specjalnego koloru prosimy o skontaktowanie się z Działem Obsługi Klienta.

Konstrukcja systemu



Charakterystyka systemu

Produkt: Flowfresh MF

Wykończenie powierzchni: matowe

Grubość: ok. 4 mm

Kolor: według katalogu

Producent: Flowcrete Group plc, UK

Dostawca: Flowcrete Polska Sp. z o.o.

Telefon: Dział Obsługi Klienta +48 22 879 89 07

Wykonanie systemu

Przygotowanie i wykonanie systemu powinno być przeprowadzone przez Autoryzowanego Wykonawcę zgodnie z instrukcją producenta oraz dokumentacją techniczną. Aby uzyskać szczegółowe informacje dotyczące sieci Autoryzowanych Wykonawców należy skontaktować się z Działem Obsługi Klienta lub wysłać zapytanie przez naszą stronę internetową: www.flowcrete.com.pl

Produkty wchodzące w skład systemu

Warstwa gruntująca:

Peran STC

Piasek kwarcowy 1,0 – 1,8 mm

Warstwa zasadnicza:

Flowfresh MF

Szczegółowa instrukcja wykonania dostępna na życzenie.

Wymagania dla podłoża betonowego

Podkład betonowy powinien być klasy C20/25, pozbawiony mlecza cementowego, kurzu i innych zanieczyszczeń.

Wilgotność względna betonu powinna być zgodna

z *Wymaganiami dla podłoża betonowego*

pod posadzki Flowcrete. Podłoże betonowe nie może

być narażone na działanie naporu wody gruntowej.

Jeżeli podkład nie posiada izolacji przeciwwilgociowej wówczas należy zastosować membranę Hydraseal DPM jako warstwę gruntującą.

Właściwości antybakteryjne

Dodatek antybakteryjny Polygiene® zawarty w Flowfresh MF zapobiega rozwojowi większości bakterii i grzybów występujących na powierzchni posadzki.

Czyszczenie i konserwacja

Posadzkę można zmiatać, odkurzać, zmywać na mokro lub sprzątać przy użyciu maszyny czyszczącej wyposażonej w tarcze szczotkowe w połączeniu ze średnio alkalicznym detergentem.

Kompleksowa obsługa klienta

Flowcrete Group plc jest światowym liderem w branży posadzkowej specjalizującym się w obiektach przemysłowych i komercyjnych. Dostępne systemy obejmują między innymi: samorozlewne masy posadzkowe, systemy ogrzewania podłogowego, membrany przeciwwilgociowe, posadzki dekoracyjne, posadzki przemysłowe, nawierzchnie parkingowe, systemy antykorozyjne.

Naszym celem jest spełnienie Państwa wymagań w zakresie posadzek. Specjalne zamówienia dotyczące kolorów i wzorów są realizowane na życzenie klienta.

Dane techniczne

System odpowiada kat. 8 wg FeRFA¹.

Poniższe wyniki badań uzyskano w badaniach laboratoryjnych przy temperaturze 20°C i 50% wilgotności względnej.

Klasyfikacja ogniowa	BS476: Część 7 Rozprzestrzenianie płomieni: Klasa 2
Przeciwpoślizgowość	BS6677: Część 1 1986 Pendulum Slip Test Sucha 70 Mokra 40
Odporność na uderzenia	BS8204 Część 1 Kat: A (<0.5mm) ISO6272 odważnik 1 kg - 1.8m odważnik 2 kg - 1.5 m
Odporność termiczna	Do 70°C
Nasiąkliwość	Zerowa – Test Karsten
Paroprzepuszczalność	ASTM E96:90 5 g/m ² /24h (grubość 4 mm)
Odporność na ścieranie	ASTM D4060 wg Taber: Utrata 30mg przy 1000 cykli (obciążenie 1kg przy kole H22)
Wytrzymałość na ściskanie	BS8204: Część 2: Klasa AR2 > 50 N/mm ² (BS6319)
Wytrzymałość na zginanie	20 N/mm ² (BS6319)
Wytrzymałość na rozciąganie	12 N/mm ² (BS6319)
Przyczepność	Wyższa niż powierzchniowa wytrzymałość betonu klasy C20/25 na rozciąganie (> 1.5 MPa).

Czas utwardzania

	10°C	20°C	30°C
Ruch pieszy	36 h	24 h	12 h
Ruch pojazdów	72 h	48 h	24 h
Pełne utwardzenie	10 dni	7 dni	5 dni

Informacje uzupełniające

Produkty Flowcrete zapewniają najwyższy standard jakościowy. Zasady sprzedaży materiałów oraz gwarancji zawarte są w *Szczególnych Warunkach Dostaw i Sprzedaży* (dokument dostępny na życzenie).

W celu upewnienia się, czy wybrane przez Państwa rozwiązanie spełnia wszystkie wymagania projektowe i użytkowe prosimy o kontakt z Działem Obsługi Klienta.

Wpływ na środowisko

Produkt końcowy uważany jest za nieszkodliwy dla zdrowia i środowiska. Bezspoinowość, szczelność i doskonała przyczepność do podłoża powodują, że system spełnia wymagania higieniczne i ochrony środowiska. Posadzka jest łatwa do utrzymania w czystości i wymaga tylko w minimalnym zakresie stosowania chemicznych środków czystości.

¹ FeRFA – The Resin Flooring Association

Flowcrete Polska Sp. z o.o.

Ul. Marywilska 34 I, 03-228 Warszawa, Polska

Tel. +48 22 879 89 07, Fax: +48 22 879 89 18

Email: poland@flowcrete.com

Flowcrete Polska jest częścią firmy RPM

www.flowcrete.com.pl